



2024 Marine Recreation Department

From 30% to 70%

國立澎湖科技大學
海洋遊憩系
從30%到70%

海洋遊憩系 2024

Outlines 大綱



國立澎湖科技大學海洋遊憩系
Department of Marine Recreation, NPU

Brief Introduction to The Department 系所簡介

Facilities 教學設施

Faculty 師資結構

Courses 課程簡介

Future and Career 未來生涯

Contact 聯絡資訊

112年完善就學協助機制計畫

辦學宗旨與自我定位

1 教學為主、研究為輔的**教學型大學**

2 重視**實務教學**、落實**職業生涯準備**

3 發展地區特色的**社區型大學**



自由，活潑，務實，創新，樂活，永續
Freedom, Vibrancy, Practicality, Innovation, LOHAS, Sustainability

國立澎湖科技大學前身國立高雄海事專科學校澎湖分部於民國80年成立，84年正式獨立設為國立澎湖海事管理專科學校，89年升格為國立澎湖技術學院，至94年正式改制為科技大學。本校設有人才暨管理、觀光休閒及海洋資源暨工程等三個學院，共有12個學系，5個研究所以及通識教育中心，為台灣海峽上第一所大學亦是唯一一所離島形態的科技大學，為國家培養海洋漁業，觀光休閒，科技及管理的各種人才，不僅提供澎湖在地人才培訓機會，拉近與台灣本島之教育落差，也對當地產業，經濟與文化之提升有直接貢獻。

辦學宗旨與自我定位

1 教學為主、研究為輔的**教學型大學**

2 重視**實務教學**、落實**職業生涯準備**

3 發展地區特色的**社區型大學**

願 景

建構樂活海洋、親水
島嶼產業典範科技大學



在地特色應用教學

海洋水產

觀光遊憩

綠色能源



海洋生態

水產養殖

食品加工

餐飲旅遊

觀光休閒

海洋運動

風能發電



本校概況



人文暨管理學院

- 行銷與物流管理系
- 資訊管理系
- 航運管理系
- 應用外語系

行銷與物流系服務業經營管理
碩士班

觀光休閒學院

- 觀光休閒系
- 餐旅管理系
- 海洋遊憩系

觀光休閒系碩士班

海洋資源暨工程學院

- 食品科學系
- 水產養殖系
- 電機工程系
- 電信工程系
- 資訊工程系

食品科學系碩士班
水產養殖系暨水產資源與養殖
碩士班
電機工程系電資碩士班



觀光休閒學院 Collage of Tourism and Leisure

海洋遊憩系

Department of Marine Recreation

系所特色Department Features:

· 本系教育目標為培養學生具備海洋運動與海洋遊憩方面之專業技能，同時配合落實國家海洋政策並培養海洋運動指導人才；結合地方產業發展需求培養海洋遊憩產業經營管理人才；因應國際發展趨勢，培養海洋生態資源調研、保育，解說人才。

The department offers a curriculum equipping students with the expertise vital in marine sports and recreation while developing instructional professions in marine sports to fulfill the national ocean policy. Training management personnel in marine recreational industries in order to satisfy the demand of local business adapts to the global trends while educating specialists in marine ecological survey and research, conservation, and ecotourism interpretation.

· 本系設有重型帆船、風浪板、潛水、浮潛、水上救生、動力小艇、滑水、海域遊憩解說與重量訓練教室等相關之教學設備。

Our established facilities and equipment for keel- and motor-boating, windsurfing, scuba/scientific diving, snorkeling, canoeing and kayaking, water skiing, and water rescuing are top-class. In addition, rooms/units for ecotourism interpretation and fitness training are well equipped.

餐旅管理系

Department of Hospitality Management

系所特色Department Features:

· 本系以培育餐旅服務業所需的專業管理人才為目標。

The objectives of the Hospitality Management Department are to educate and train students to be workforce with operational skills and management abilities to meet the demand of hospitality industry.

· 本系課程規劃著重理論與實務，並與餐旅業保持縝密互動作為掌握時勢脈動實務課程設計依據。本系課程包括餐飲廚藝與旅館之管理及實務課程，其中更有為了提升學生創造力與體驗業界實務經驗，為期至少一學期、至多一年的校外實習課程。

Course design emphasizes both theory and practice. Students develop service attitude and work ethics through basic course training. They then acquire competence and problem-solving skills through professional and technical course training. The elective courses, which concentrate on the hotel and restaurant, provide students with specialized knowledge within different hostility management industries. In the meantime, students must finish at last one semester up to one year long internship where they can experience the “real” hospitality industry and enhance their expertise.

· 本系設有實習餐廳、實習吧檯、中西餐實習廚房、烘培教室、廚藝示範教室、POS點菜系統、前檯作業及訂房系統與操作教室、實習旅館、多功能會議室。

The department facilities or laboratories include: bar, Restaurant Yong-Fong, Chinese and western style kitchens, baking classroom, demonstration classroom, restaurant operation POS system, front office operation system computer lab, five guest rooms and a multi- functions conference room.



觀光休閒學院 Collage of Tourism and Leisure

觀光休閒系/觀光休閒系碩士班

Department of Tourism and Leisure / Institute of Tourism and Leisure Management

系所特色 Department Features:

· 培養具有全球視野與國際觀的觀光服務專業人才，並且配合國內觀光發展趨勢與協助澎湖觀光服務，育成海洋與島嶼遊憩，旅遊事業，活動規劃及領導，導遊等專業之經營管理人才。To foster talents who possess touring and sightseeing specialties and global vision plus international perspective, we adapt to the trend of development of domestic tourism while assist in boosting the tourist service in Penghu. We expect to bring up managerial and administrative personnel such as tour guide, escort, and project/event planner in island tourism, marine recreation, and tourist industry.

· 實習機構：國內外知名的觀光事業集團、旅行社、休閒農場與遊憩活動...等公民機構。Internship institution: well-known tourism groups, travel agencies, leisure farms and recreation activities, and other civil organizations, etc. from both domestic and abroad.

· 可至交換至少一學期的課程學習。Students can also choose to partake in exchange student program where they will be able to learn courses at least for an entire semester.

國內（國立高雄餐旅大學、國立高雄科技大學、國立體育大學，國立金門大學等。）Taiwan: National Kaohsiung University of Hospitality and Tourism, National Kaohsiung University of Sciences, National Taiwan Sport University, and National Quemoy University, etc.

大陸地區（廈門大學、集美大學、上海海洋大學、浙江海洋大學、泉州黎明大學等）Mainland China: Xiamen University, Jimei University, Shanghai Ocean University, Zhejiang Ocean University, and Liming Vocational University, etc.

國外（泰國湄洲大學、越南孫德盛大學等）。Overseas: Majoe University in Thailand and Ton Duc Thang University in Vietnam.

· 本系設有「國民旅遊領團人員、國際航空票務人員推廣中心及測驗中心」、「國際咖啡師考場」、「製圖教室」等專業教室，並且持續推動國際產業合作與交換生學習，開擴學生海外實習與參訪機制。Our department has sited professional units such as “the center for continuing education and training and the training & testing center of Domestic Tour Leader Certification and International Air Fares and Ticketing Certification”, “the test hall for International Award in Barista Skills”, “drafting classroom”, etc. In the meantime, we are continuously promoting international industry-academic cooperation and exchange student program for expanding the mechanism of our students’ overseas internship and visit.



Brief Introduction to The Department

- Established in 2004 as “the department of marine sports and management”

2004年成立**海洋運動與管理系**

- Renamed as “the department of marine sports and recreation” in 2006

2006年更名為**海洋運動與遊憩系**

- Renamed as “the department of marine recreation” in 2016

2016 更名為**海洋遊憩系**

國立澎湖科技大學 各學群 對應科系

招生群 (類) 別	科系	招生群 (類) 別	科系
商業與管理群	行銷與物流管理系	電機與電子群資電類	資訊工程系
	航運管理系		電信工程系
	資訊管理系		電機工程系
	應用外語系		資訊管理系
	觀光休閒系		海洋遊憩系
	餐旅管理系		電信工程系
	海洋遊憩系		電機工程系
食品群	餐旅管理系	餐旅群	行銷與物流管理系
	食品科學系		應用外語系
外語群英語類	行銷與物流管理系	農業群	餐旅管理系
	航運管理系		觀光休閒系
	資訊管理系		海洋遊憩系
	應用外語系		水產養殖系
水產群	水產養殖系	動力機械群	觀光休閒系
海事群	航運管理系(繁星)		資訊工程系
			電信工程系
			電機工程系

Faculty 師資結構

Professor 教授	Associate Professor 副教授	Assistant Professor 助理教授	SUM 總數
3	1	2	6

6 Ph.Ds.

- 六位皆具有博士學位。

Among faculties, 4 Ph.Ds. In USA(3) and UK(1) and 1 visiting scholar in Australia

- 三位留美博士，一位留英博士，一位澳洲訪問學者¹¹

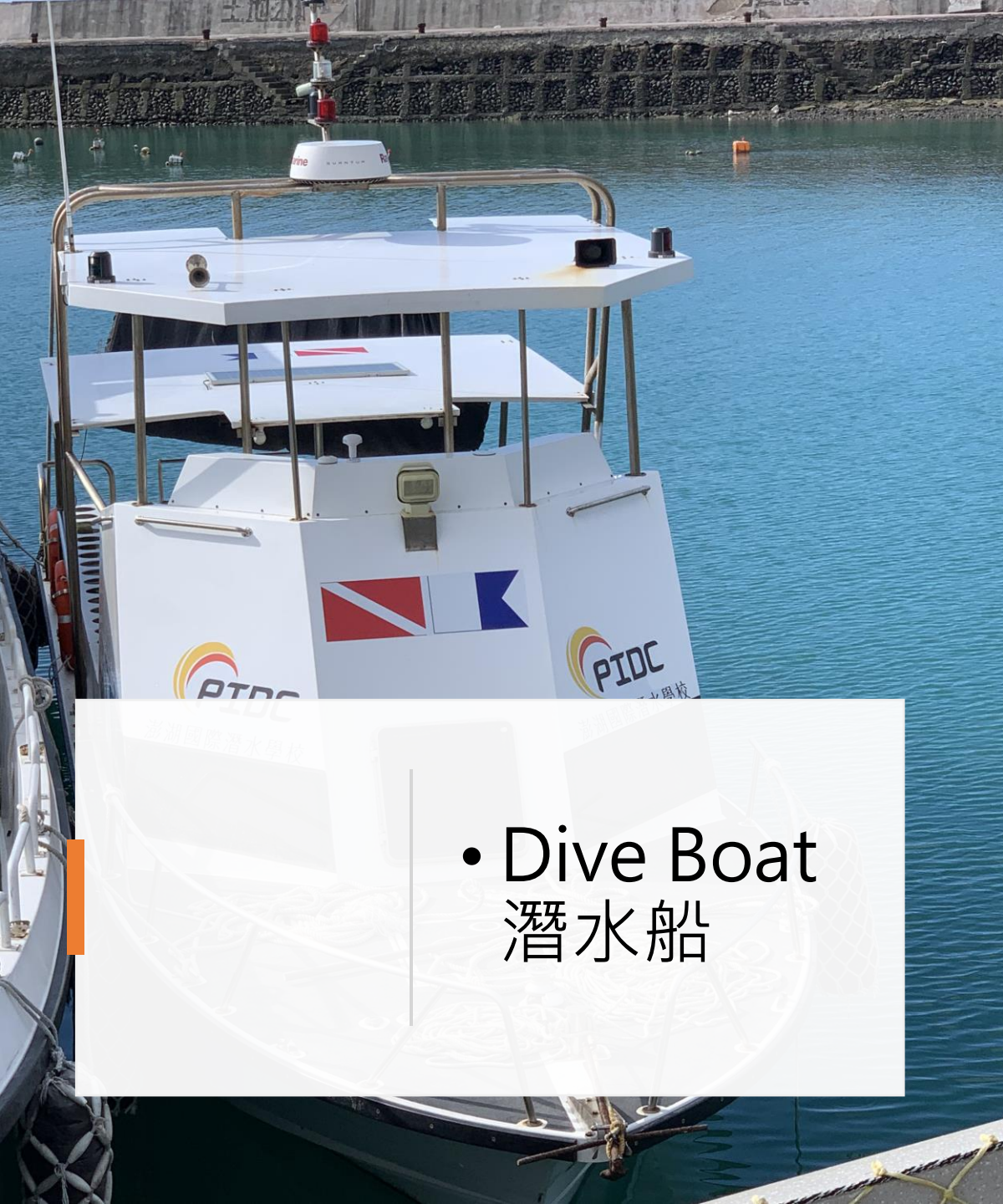


Facilities 教學設施

Beneteau Oceanis 38.1 Keelboat



- Corium 28 and 27 x 2

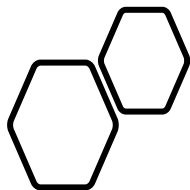


- Dive Boat
潛水船



• Snorkeling

浮潛



• SCUBA
Diving
水肺潛水



• Boating 船艇操作



Photo credit: 吳建宏博士



- Air and underwater drones
- 空中與水下無人機

Courses 課程簡介



Basic Theory Courses

基礎課程



Advanced Courses

進階課程

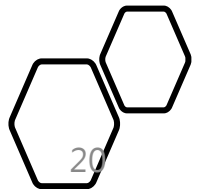


Hands On Practices

實作練習



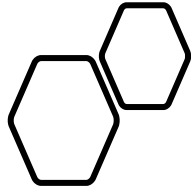
- Learning everywhere
- 隨時隨地的學習





- **Cleaning our ocean**
清除海洋廢棄物

Photo credit: 胡俊傑博士



- Ocean debris reformation workshop

海洋廢棄物改造
工作坊



Photo credit: 胡俊傑博士

• Recreational Fishery 休閒漁業

Photo credit: 胡俊傑博士



- Sailing and Yachting
帆船與遊艇



Photo credit: 黃俞升



Photo credit: 波賽頓海洋運動俱樂部

• 滑水課

• 潛水課





• 以賽代訓



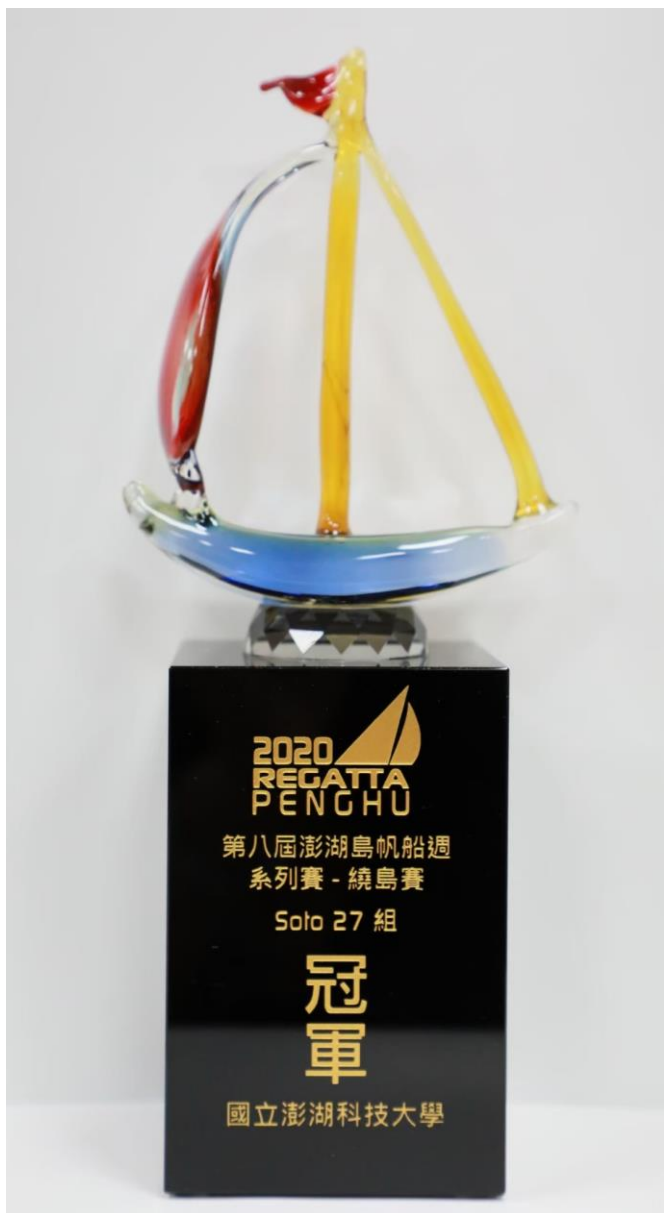


Photo credit: 吳建宏博士



- 滑雪課

全校校外實習、比賽與參訪

校外參訪



校外實習



校外比賽





Future Career 未來生涯

- Serving in Public Office
公職 高雄市政府，海軍官校，從軍（海，海陸，海巡）
- Further Study
升學（NTU, NTOU, NSYSU, NKHUST, ...）
- Starting Own Businesses 創業

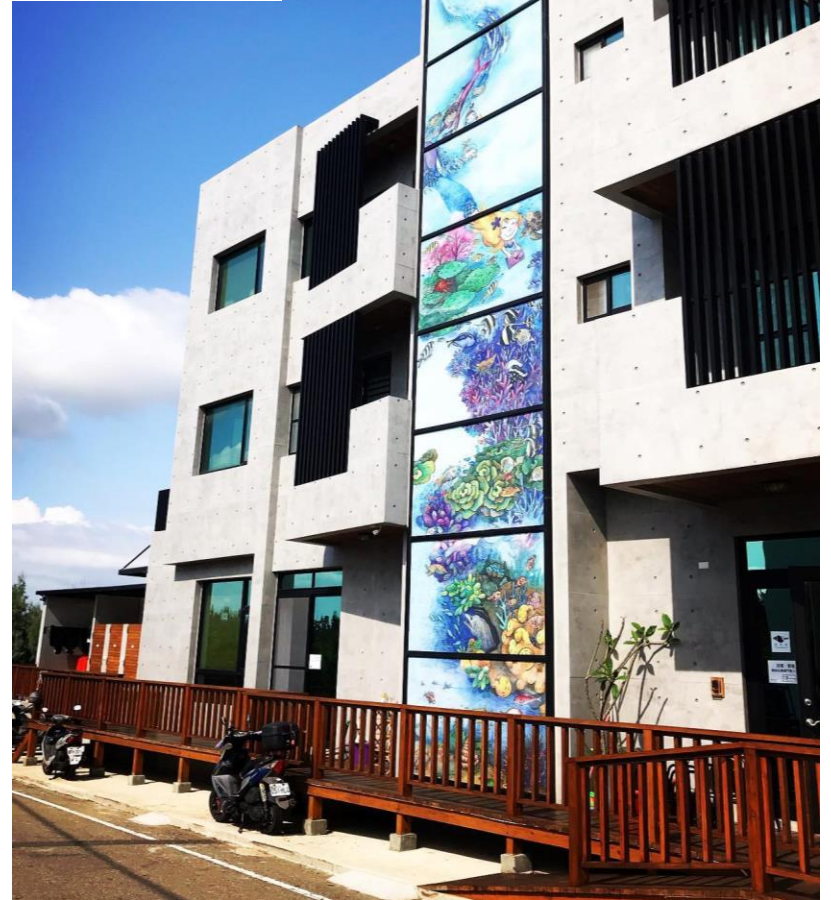


Photo credit: 波賽頓海洋運動俱樂部與海洋途徑潛水中心



島旅人民宿
Bed and Breakfast



晴光部落
LOMA'



One Big Family



國立澎湖科技大學海洋遊憩系
Department of Marine Recreation, NPU

澎科大海洋遊憩系 你所不知道的大學



國立澎湖科技大學享有優越海洋環境，下飛機就可以享受吹拂的海風，心情整個放鬆和愉快。海洋遊憩系是澎科大中有如「藍金」般的科系，帶領著學生從陸地競爭的窄門，到寬闊海洋的視野。除了在學科給予豐富的海洋保育+知識+科學，和廣受喜愛的術科：游泳、浮潛、水上救生、滑水、衝浪、潛水、帆船、風浪板、SUP...。光是畢業時手上的證照就是業界搶手人才。澎湖是一個純樸且寧靜的小島，給予學生安全而舒適的就學環境。而且荷包最省發（國立大學的優勢）。

特別感謝：

風浪板：「張浩」是第一位在台灣出生和培訓的本土三項鐵人及腳踏車選手兼風浪板選手。

滑水：「林獻成」不只是滑水高手，更是為波賽頓海洋俱樂部闆闆。

潛水：NT、黃老師實驗室 帆船：秀峰、阿沛、翔駿、黃老師、帆船隊 影片製作：灰狼、小柯、Katharine 影片提供：灰狼、小柯、林獻成、張浩

<https://www.youtube.com/watch?v=ZTWwBEvcYL8&t=42s>

Contact 聯絡學校

國立澎湖科技大學

<http://www.npu.edu.tw/>

The screenshot displays the website's navigation menu and main content area. The navigation bar includes: 認識澎科大, 入學須知 (highlighted), 校務資訊, 行政單位, 學術單位, and 資訊服務. Under the '入學須知' menu, a dropdown list contains: 註冊須知, 招生訊息, 歷屆試題, 獎助學金, 陸生專區, and 招生暨新生 (highlighted with a red box). The main content area features a large image of two men, one of whom is identified as the Dean. A red speech bubble points to the '招生暨新生' menu item, containing the text: 本校招生相關資訊，皆公布於「招生訊息」或「招生暨新生專區」。 At the bottom, a secondary navigation bar includes: 公告訊息, 校園活動, 徵才公告, and 招生訊息 (highlighted with a red box). A footer bar shows a date '2018-10-18' and a news item: 進修部 本校【導引養生功保健推廣班 第15期】報名至10/31 (三...).

本校招生相關資訊，
皆公布於「招生訊
息」或「招生暨新
生專區」

公告訊息

校園活動

徵才公告

招生訊息

2018-10-18

進修部

本校【導引養生功保健推廣班 第15期】報名至10/31 (三...

Contact 聯絡學校

FB粉絲專頁-國立澎湖科技大學招生專區

The screenshot shows the Facebook profile of the National Penghu University of Science and Technology (NPU) recruitment page. The page header includes the university's name in both Chinese and English, along with navigation options like 'Home', 'Find Friends', and 'Settings'. The main content area features a large image of the university campus, a post from Peiyu Chiang dated September 18, 2016, and a promotional banner for a survey targeting high school students. The left sidebar contains navigation links for 'Home', 'Posts', 'About', 'Activities', 'Photos', 'Groups', 'Reviews', 'Communities', 'News and Ads', and 'Work Opportunities'. The right sidebar offers language selection options and links to privacy policies and terms of service.

國立澎湖科技大學招生專區 National Penghu Universit... KE DA Peng 首頁 尋找朋友 設定 使用說明

粉絲專頁 收件匣 通知 洞察報告 發佈工具

國立澎湖科技大學招生專區 National Penghu University of Science and Technology @npu.edu.tw

已說讚 追蹤中 分享 發送訊息

建立貼文 直播 活動 優惠 工作機會

撰寫貼文.....

相片/影片 感受/活動 打卡

國立澎湖科技大學招生專區 National Penghu University of Science and Technology 覺得很重要—在國立澎湖科技大學。
由薛為綜發佈 · 2016年5月16日 · 澎湖 ·
針對未來的準大學生所設計的調查表，如對本校有強烈興趣、強烈就讀意願者，歡迎入內填寫 國立澎湖科大歡迎你們加入!!
<http://goo.gl/forms/DsMI2ZWGn1>

高中職生就讀「國立澎湖科技大學」意願調查

Peiyu Chiang 2016年9月18日下午3:56

1個讚 2則留言 收回讚 留言 傳送訊息

中文(台灣) · English (US) · Español · Português (Brasil) · Français (France)

隱私權政策 · 使用條款 · 廣告 · Ad Choices · Cookie · 更多 · Facebook © 2018

Contact 聯絡學校

國立澎湖科技大學
FB粉絲專頁



國立澎湖科技大學
學校招生專區



Contact 聯絡我們



國立澎湖科技大學海洋遊憩系
Department of Marine Recreation, NPU



海運+ !



YouTube



海洋遊憩系官網



Instagram



Facebook





113年國立澎湖科技大學

高等教育深耕

完善就學協助機制計畫



國立澎湖科技大學

National Penghu University of Science & Technology

113年度 經濟或文化不利因素學生 二階面試交通費與住宿費補助(入學前)

申請資格

- 低收入戶學生
 - 中低收入戶學生
 - 身心障礙學生或身心障礙人士子女
 - 特殊境遇家庭子女孫子女
 - 具大專校院弱勢學生助學計畫助學金補助資格者
 - 原住民學生
 - 新住民及其子女
- 補助前往本校設置北、中、南二階面試考場之交通費與住宿費



國立澎湖科技大學 113年二階甄試補助學生預計調查表

本資料僅作 經濟或文化不利因素學生 於本校 113年6月23日 二階面試 交通費及住宿費補助預計統計調查。

~~本資料表不作任何其他用途~~

1027aha@gms.npu.edu.tw [切換帳戶](#)



未共用的項目

* 表示必填問題

姓名 *

(個資保密原則：請遮蔽中間名字：如張曉明=張o明、歐陽小明=歐陽o明、李明=李o)

您的回答

連絡電話 *

您的回答

目前就讀學校 *

您的回答

目前就讀高職學群分組 *

選擇

學生身分別 *

選擇

提交

清除表單



國立澎湖科技大學

National Penghu University of Science & Technology



113年度 經濟或文化不利因素學生 深耕安心學習輔導獎助計畫 (入學後)

申請資格

- 低收入戶學生
 - 中低收入戶學生
 - 身心障礙學生或身心障礙人士子女
 - 特殊境遇家庭子女孫子女
 - 具大專校院弱勢學生助學計畫助學金補助資格者
 - 原住民學生
 - 家庭突遭變故經學校審核通過者
 - 懷孕學生或撫養未滿3歲子女之學生
- **學習輔導計畫模組：**
圖書館自修、教師請益學習、技能拔尖、多元學習
 - **獎助金額：**依參與模組給予補助學期期間每月3,000~6,000元



馬公市區圖



- 觀光容易肇事路段
- 中正商店街道
Zhongzhong Rd Street
- 旅遊景點
Scenic Spots
- 地標建築物
Building
- 公家單位 & 學校
Government Organization
- 商家 & 小吃
Store & Infomal Diner
- 公用停車場
Parking Area
- 加油站
Gas Station
- 醫療院所
Hospital
- 飯店旅館
Hotel
- 警察局 派出所 駐在所



快快樂樂出門
平平安安回家



**Thanks For Your
Time and Attention**